

## Informationen zur Druckvorlagen-Erstellung

### Chemischer Siebdruck (CSD-Verfahren)

Mit diesem Druckverfahren werden Volltondrucke, 4-Farb-Rastermotive und Farbverläufe (Halbtonraster) hochbrillant und konturenscharf bis ins Detail auf das Flaggentuch übertragen. Die digitale Siebbebilderung ermöglicht es, auch bei Großserien Rasterfeinheiten mit bis zu 22 Punkten/cm zu realisieren.

### Digitaldruck

Im Digitalen Chemischen Druck (DCD-Verfahren) werden kleine Auflagen preisgünstig und kurzfristig realisiert. Der Digitale Transferdruck (DTD-Verfahren) ermöglicht es, detailreiche Motive mit höchster Farbbrillanz und Konturenschärfe zu reproduzieren. Großformatbilder setzen wir im Digitalen Pigmentdruck (DPD-Verfahren) um. Mittels Hochfrequenzschweißverfahren können die einzelnen Bahnen verbunden werden, so dass praktisch jedes Endformat möglich ist.

### Mögliche Programme

- **Adobe Illustrator (bevorzugt)**
- Adobe Photoshop
- PDF

Wir arbeiten mit den jeweils aktuellen Programmversionen.

### Maßstab

Vektor- und Pixeldaten im Maßstab 1:10 anlegen

### Auflösung

Chemischer Siebdruck: mindestens 400 dpi

Digitaldruck: mindestens 600 dpi bis maximal 1400 dpi

Hinweis: Überprüfen Sie Ihre Druckdatei in der endgültigen Druckgröße am Monitor auf Unschärfen oder „Treppeneffekte“. (Keine Windows-Bild- & Faxanzeige verwenden!)

### Farben

Farbraum CMYK und Graustufen, kein RGB

Profile: eigene Profile verwenden; wenn nicht vorhanden, dann für CMYK-Daten das Profil „ISOCoated“ und für Graustufen

das Profil „DotGain 15%“ verwenden

Hinweis: alle Profile vor dem Speichern einbetten

- schwarze Flächen, Elemente und Schriften wie folgt anlegen:

Chemischer Siebdruck: Mischung CMYK 0/0/0/100

Digitaldruck: Mischung CMYK 30/30/30/100

- Gesamtfarbauftrag maximal 300%
- kein Überdrucken/ Unterfüllen anlegen

Chemischer Siebdruck: Die Reproduktion definierter Farben (Pantone, RAL oder HKS) sowie von Sonderfarben ist zu 100% möglich. Bedingt durch das Druckverfahren und die unterschiedlichen Materialeigenschaften kann das Druckergebnis vom Proof abweichen. Wir empfehlen deshalb vor dem Druck großer Stückzahlen einen Musterdruck. Bei Verzicht auf eine Musterflagge können wir Farbabweichungen zum Proof als Reklamationsgrund leider nicht anerkennen.

Digitaldruck: Eine Reproduktion definierter Farben (Pantone, RAL oder HKS) ist nicht zu 100% möglich. Entsprechend den Möglichkeiten im CMYK-Modus wird dann eine Alternativfarbe bestimmt, die der Standardvorgabe am nächsten kommt. Bitte legen Sie bei Pixeldaten für jede zu druckende Sonderfarbe einen Sonderfarbenkanal in Ihrer Druckdatei an.

### Schriften

Schriften in Pfade/ Kurven umwandeln

Hinweis: Textebenen im Adobe Photoshop über die Funktion „In Form konvertieren“ in eine Vektor-Ebene umwandeln

**Linienstärke**

Chemischer Siebdruck: Mindestlinienstärke 1 mm/ invers 2 mm

Digitaldruck: Mindestlinienstärke 0,5 mm / invers 1 mm

**Nutzung unserer Grafikvorlagen**

- Gestaltung zentriert anlegen
- pro Seite ca. 10% (mindestens 5 cm) Konfektionszugabe anlegen
- Gestaltungselemente 5 cm vom Rand anordnen
- keine Passmarken, Zuschnittsmarkierungen oder Druckkontrollstreifen anlegen
- im Adobe Photoshop (bei komplexen Bildmontagen) einzelne Ebenen in der Datei lassen, Ebeneneffekte über die Funktion „Ebenen erstellen“ in eine eigene Ebene umwandeln

**Datenübertragung:**

CD-Rom oder DVD oder per E-Mail für geringe Datenmengen.

**Direktübertragung von Druckdaten auf unseren Server:**

Fragen Sie nach Ihren Zugangsdaten!

Kontakt: Oliver Post

Mail: oliver.post@aldisplays.de

**Sie können die Daten nicht entsprechend vorbereiten:**

Selbstverständlich können wir Daten nach Ihren Vorgaben aufbereiten. Gerne erstellen wir eine genaue Kalkulation nach Sichtung Ihrer Daten.

# ALDISPLAYS-Beachflag „Tropfen S“ 75 x 170 cm

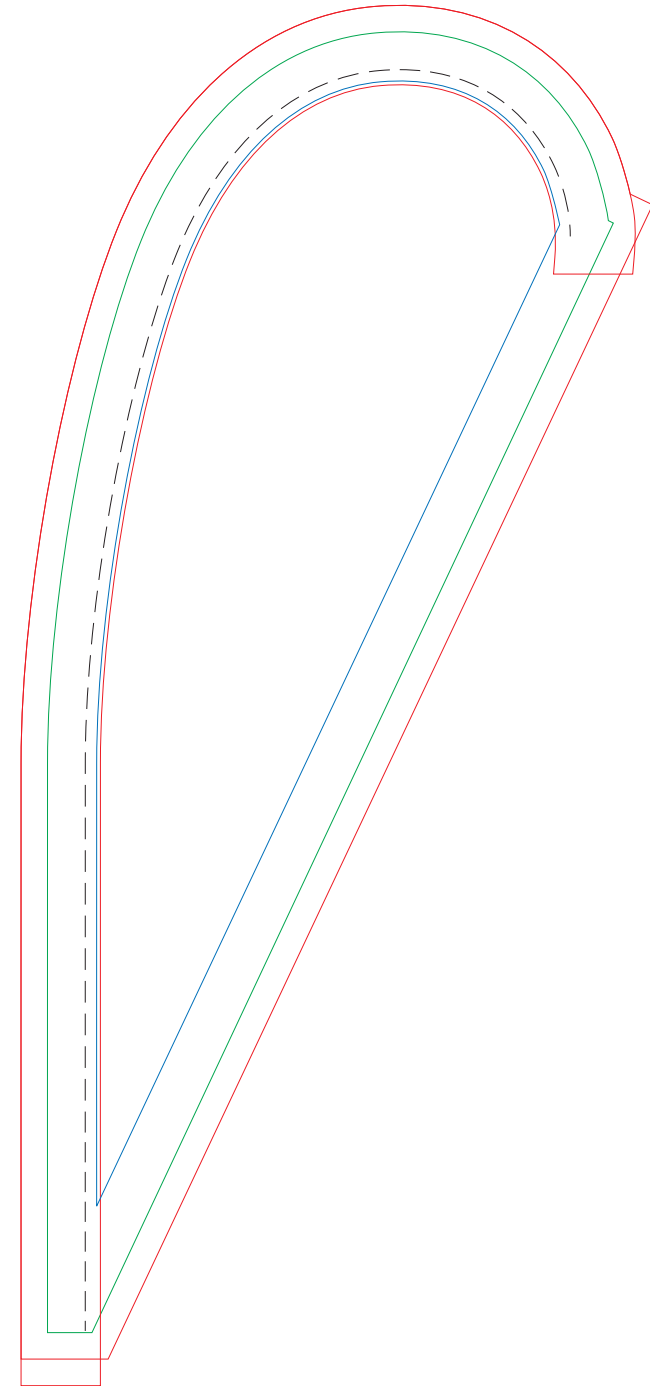
Maßstab / scale: 1:10

*Zugaben:*  
Ausreichend Zugaben bis zur roten Linie anlegen.

*Endformat:*  
Dies ist die endgültig sichtbare Größe.

*Gestaltungsbereich:*  
Schriften und wichtige Gestaltungselemente möglichst nur innerhalb dieses Bereiches platzieren.

-----  
*Hohlsaum / hemstitch*



**ALDISPLAYS®**

**ALDISPLAYS® GmbH**  
Paul-Henri-Spaak-Straße 17 - 19  
51069 Köln - Deutschland

Tel.: +49(0)221-968 448-0  
Fax: +49(0)221-968 448-88  
E-Mail: [info@aldisplays.de](mailto:info@aldisplays.de)  
Internet: [www.aldisplays.de](http://www.aldisplays.de)

# ALDISPLAYS-Beachflag „Tropfen M“ 95 x 205 cm

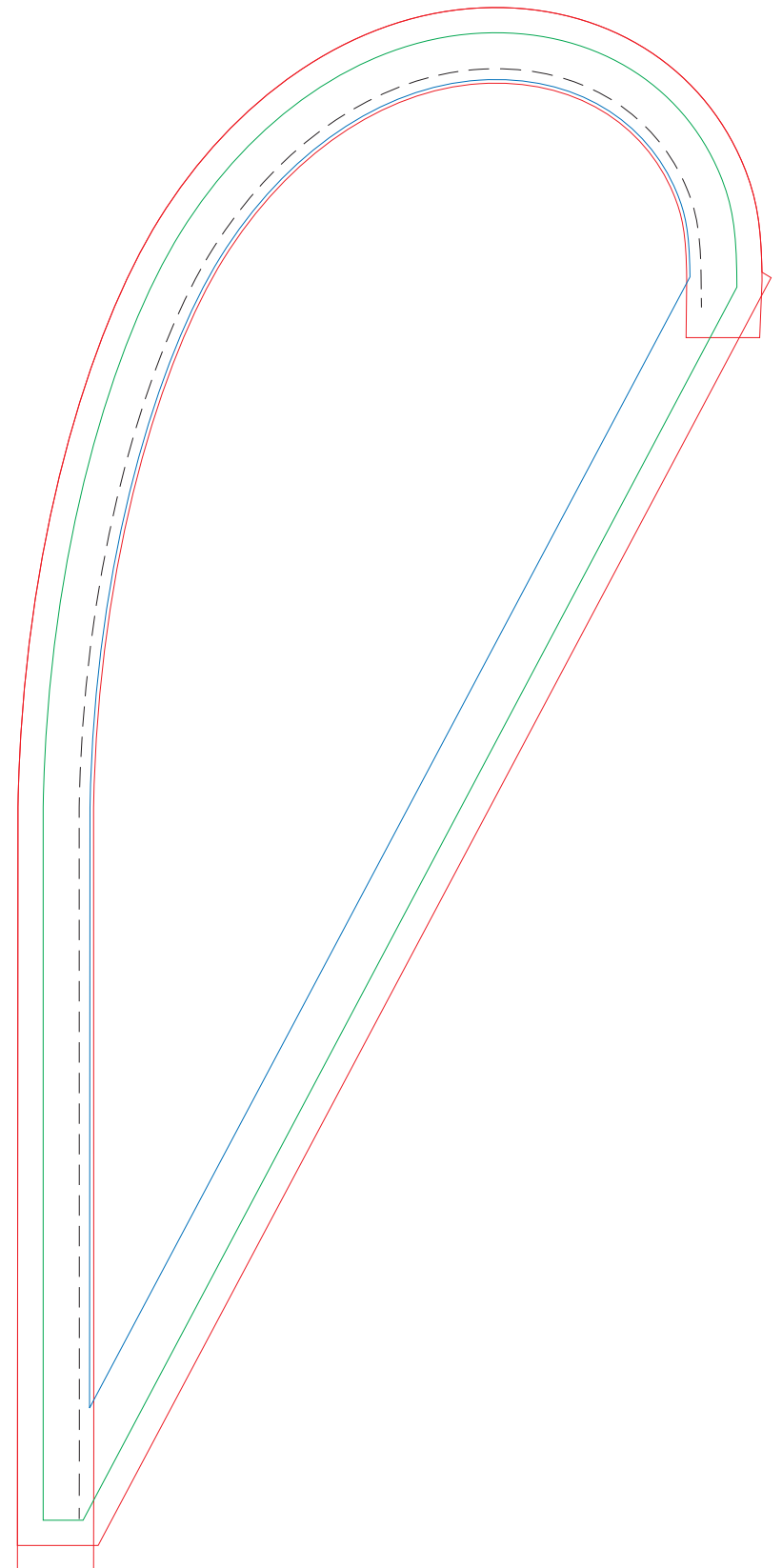
Maßstab / scale: 1:10

**Zugaben:**  
Ausreichend Zugaben bis zur roten Linie anlegen.

**Endformat:**  
Dies ist die endgültig sichtbare Größe.

**Gestaltungsbereich:**  
Schriften und wichtige Gestaltungselemente möglichst nur innerhalb dieses Bereiches platzieren.

**-----**  
*Hohlsaum / hemstitch*



# ALDISPLAYS-Beachflag „Tropfen L“ 110 x 265 cm

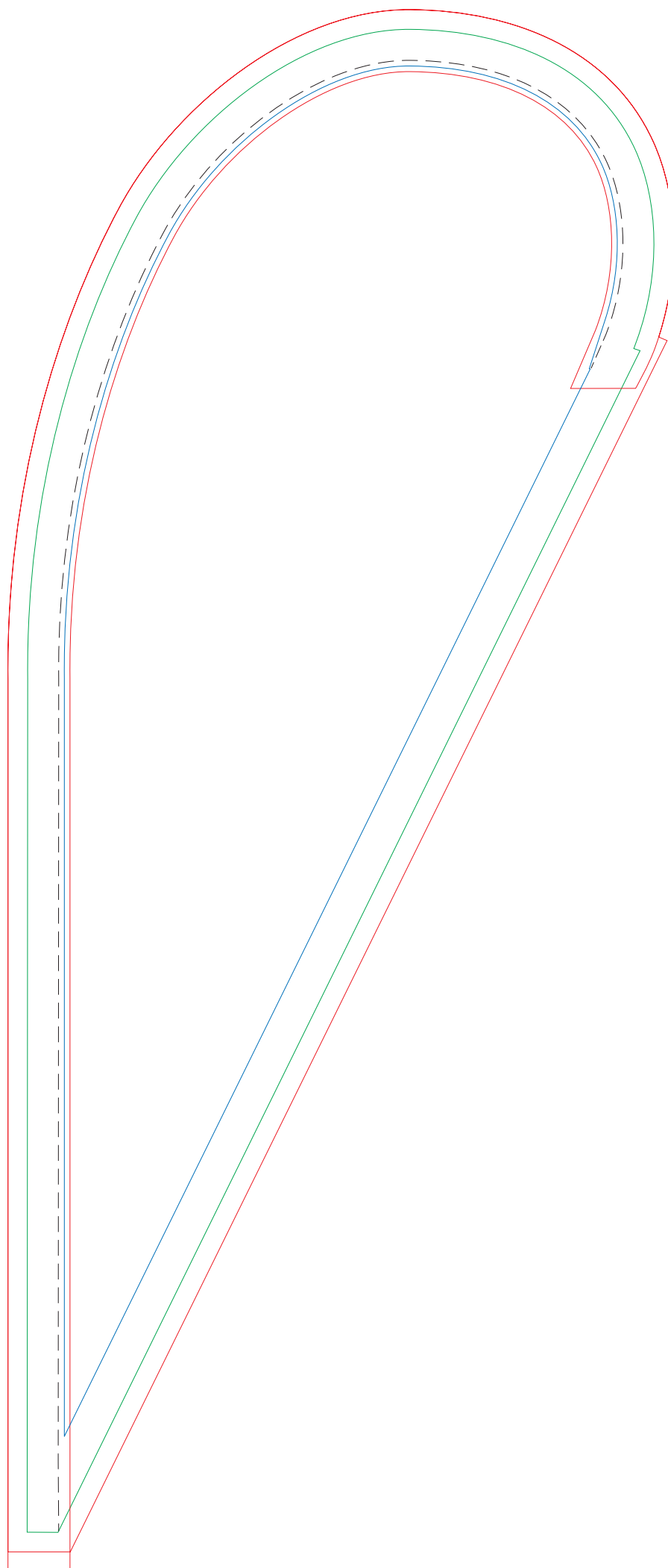
Maßstab / scale: 1:10

*Zugaben:*  
Ausreichend Zugaben bis zur roten Linie anlegen.

*Endformat:*  
Dies ist die endgültig sichtbare Größe.

*Gestaltungsbereich:*  
Schriften und wichtige Gestaltungselemente möglichst  
nur innerhalb dieses Bereiches platzieren.

-----  
*Hohlsaum / hemstitch*



# ALDISPLAYS-Beachflag „Tropfen XL“ 120 x 360 cm

Maßstab / scale: 1:10

**Zugaben:**  
Ausreichend Zugaben bis zur roten Linie anlegen.

**Endformat:**  
Dies ist die endgültig sichtbare Größe.

**Gestaltungsbereich:**  
Schriften und wichtige Gestaltungselement möglichst nur innerhalb dieses Bereiches platzieren.

-----  
**Hohlsaum / hemstitch**

