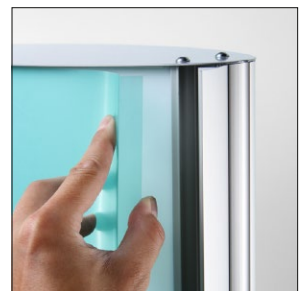
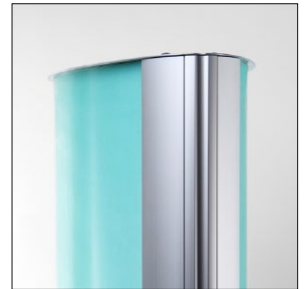


# Leuchtsäule WAYLIGHT / LED



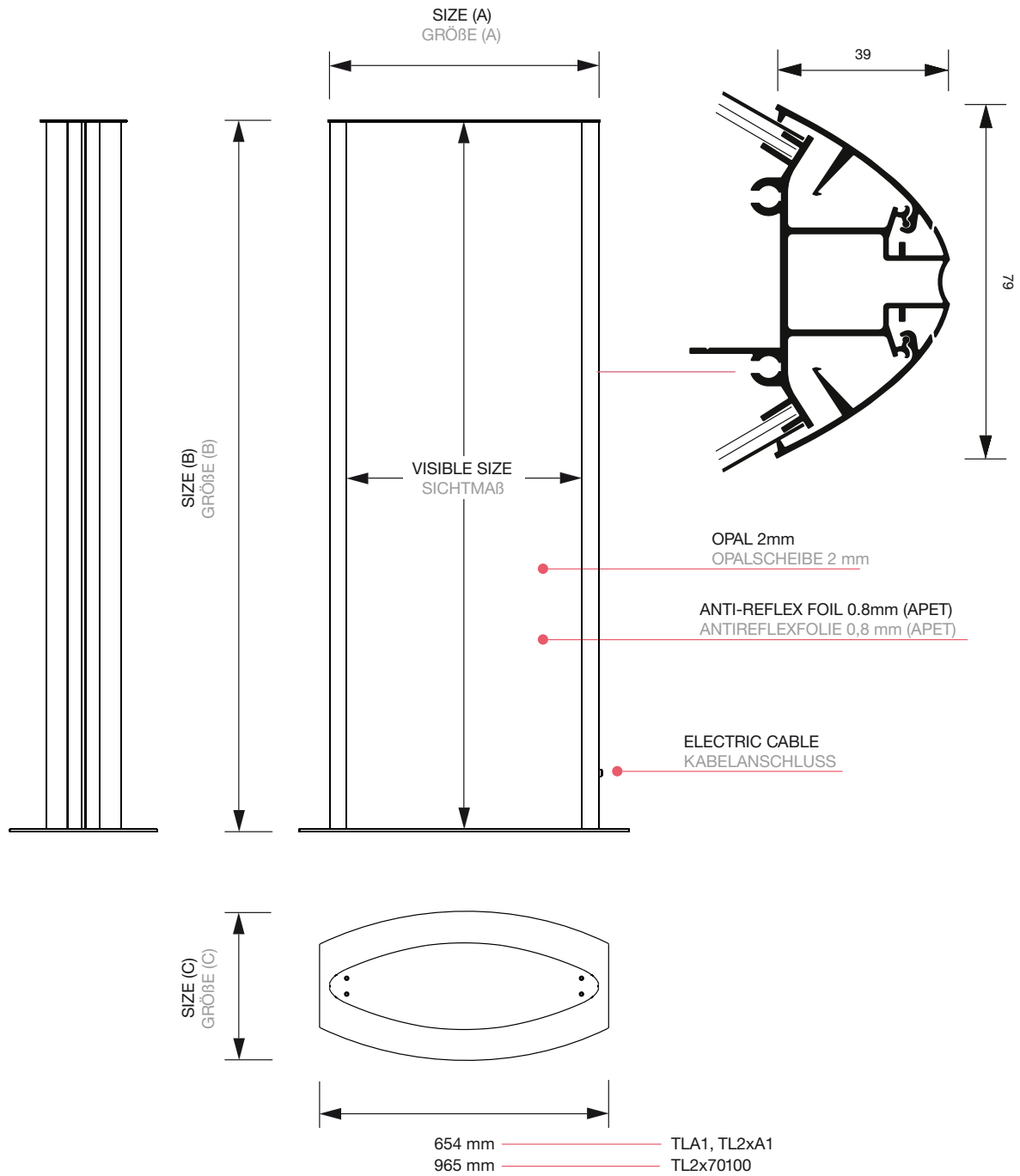
## WAYLIGHT / LED Poster Light Column

Double sided freestanding curved light column, using snap profiles to the sides giving an easy exchange of posters. With silver EPC finish head and base plates the Arcuato totem offers a high impact, eye catching solution to carry your advertising message.

## Leuchtsäule WAYLIGHT / LED

Doppelseitige, freistehende Leuchtsäule mit Leuchtstoffröhren oder LED-Beleuchtung (12 V). Schneller Motivwechsel dank bewährter Klapprahmenteknik. Sicherer Stand durch den pulverbeschichteten Stahlsockel.

# Leuchtsäule WAYLIGHT / LED



# Leuchtsäule WAYLIGHT / LED

LED

POSTER SIZE	VISIBLE SIZE	SIZE (A x B x C)	NET WEIGHT
PLAKATFORMAT	SICHTMAß	GRÖßE (A x B x C)	NETTO GEWICHT
A1 (594 x 841 mm)	574 x 841 mm	654 x 856 x 350 mm	17,64 kg
2xA1 (594 x 1682 mm)	574 x 1682 mm	654 x 1697 x 350 mm	25,59 kg
700 x 2000 mm	680 x 2000 mm	760 x 2015 x 420 mm	34,97 kg
A1 (594 x 841 mm)	574 x 841 mm	654 x 856 x 350 mm	14,84 kg
2xA1 (594 x 1682 mm)	574 x 1682 mm	654 x 1697 x 350 mm	19,69 kg
700 x 2000 mm	680 x 2000 mm	760 x 2015 x 420 mm	25,89 kg

LED

LIGHTNING	PACKING SIZE	PACKING WEIGHT
LEISTUNG	VERPACKUNGS- GRÖßE	VERSAND- GEWICHT
2 x 16 W	672 x 882 x 362 mm	20,42 kg
1 x 58 W	672 x 1722 x 362 mm	29,85 kg
2 x 36 + 2 x 18 W	777 x 2042 x 432 mm	35,78 kg
36 W	672 x 882 x 362 mm	16,12 kg
36 W	672 x 1722 x 362 mm	23,32 kg
60 W	777 x 2042 x 432 mm	30,80 kg