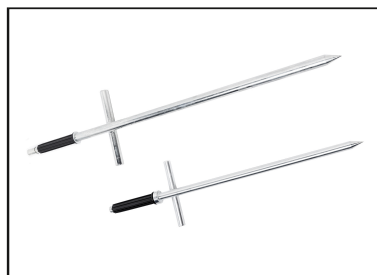


Beachflag SQUARE



Beachflag SQUARE - Die günstigere Alternative - in drei Größen

Steckbares Fahnsystem mit Ausleger - komplettiert mit unterschiedlichen Bodenhalterungen können sie flexibel im Indoor- und Outdoor-Bereich zum Einsatz kommen.

Lieferbar in drei verschiedenen Größen - die entsprechende Transporttasche ist im Lieferumfang enthalten, die Bodenhalterung wählen Sie nach Ihren Bedürfnissen aus. Wir bieten natürlich das Komplettpaket an: System, bedruckte Fahne und Bodenhalterung

Informationen zur Datenerstellung und -anlieferung

PDF-Dateien

Bitte liefern Sie uns ausschließlich PDF-Daten im Größenverhältnis 1:1. Falls Ihre Daten größer als 5080mm (Breite oder Höhe) sind, legen Sie diese im entsprechenden Maßstab z.B. 1:10. Schriften müssen in Ihrer PDF-Datei eingebettet oder in Zeichenwege umgewandelt sein.

Datei Auflösung

Für hochauflösende Druck-Maschinen gilt folgende Faustregel:

bis 2m² Endformat: 300 dpi/1:1

ab 2-5m² Endformat: 200 dpi/ 1:1

ab 5m² Endformat: 800-1000 dpi/1:10

Kontrollieren Sie die Qualität bitte bei 1:1 im Photoshop über die Funktion Ansicht Ausgabegröße.

Folienschnitte

Die Daten müssen in Vektoren im PDF-Format zur Verfügung gestellt werden.

Farben

Bitte legen Sie die Daten im CMYK-Farbraum an. Sonderfarben aus HKS oder Pantone definieren Sie in der Datei als Schmuckfarbe über die Farbpalette und weisen bei der Auftragserteilung bitte auf diese Sonderfarben hin. Sonderfarben können im Digitaldruck nur annähernd dargestellt werden. Farbmuster, falls vorhanden, sollten beigefügt werden. Für Drucke ohne Angabe von Farbwerten oder farbverbindlichem Ausdruck übernehmen wir keine Garantie für Farbgenauigkeit. Einen Andruck können wir gegen Aufpreis gerne für Sie durchführen.

Wichtige Kontrollunterlagen

Wir benötigen die genaue Bezeichnung der Dateien und einen aktuellen, verbindlichen Ausdruck der zu bearbeiten den Datei oder ein PDF zur Ansicht. Bei verschiedenen Motivaufgaben kennzeichnen Sie im Dateinamen die Anzahl der Auflage.

Service

Selbstverständlich können wir Daten nach Ihren Vorgaben aufbereiten. Für alle angelieferten Daten, die nicht dem optimalen Datenformat entsprechen, wird für die anfallende Bearbeitung ein Stundensatz zugrunde gelegt. Sollten Sie noch Fragen zu den oben aufgeführten Punkten haben, rufen Sie uns bitte an oder senden Sie und eine E-Mail.

Datenanlieferung

Daten bitte eindeutig benennen:

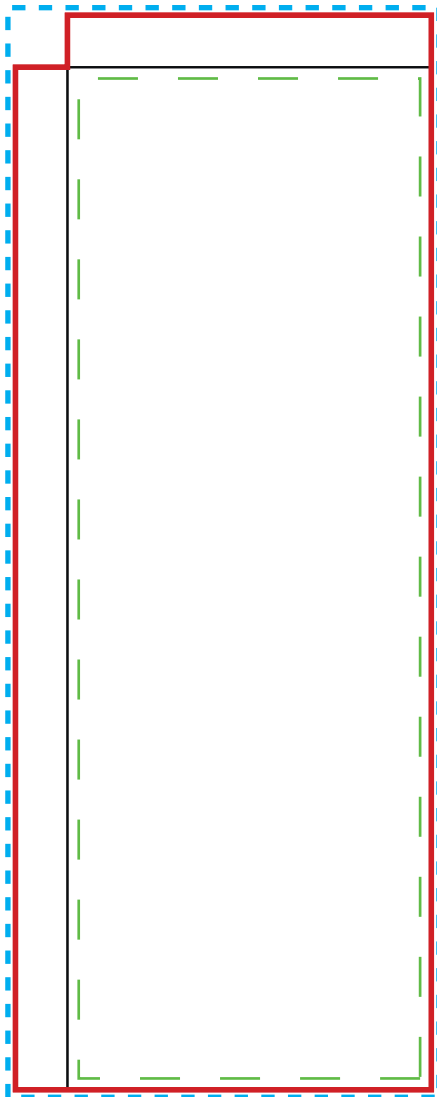
(z.B. Kürzel Ihres Ansprechpartners, Kundennamen und/oder Auftragsnummer)

Keine Leerzeichen, Umlaute oder Sonderzeichen im Dateinamen verwenden!

Bei Übermittlung mehrerer Einzeldateien, diese bitte in einem ZIP-Archiv hochladen!

E-Mail: druckdaten@aldisplays.de

wetransfer: <https://aldisplays.wetransfer.com>



A. Grafikformat



Die **blaue Linie** ist die Außenlinie von der zu bedruckenden Fläche. Dieses Maß beinhaltet auch 0,5 cm Randablauf.
Der Tunnel wird auch mitbedruckt.



Es wird bis zur **roten Linie** konfektioniert.
Diese Linie ist das absolute Nettoformat.



Wichtige Texte und Bilder sollen am besten innerhalb der **grünen Linie** platziert werden, wegen der Konfektionierung.

B. Druckbedingungen für Ihre gelieferten Dateien

Alle Maße und Linien löschen.
(rot, grün, blau & schwarz)

C. Maße

600 x 1550 mm

D. Maße inkl. 0,5 cm Randablauf

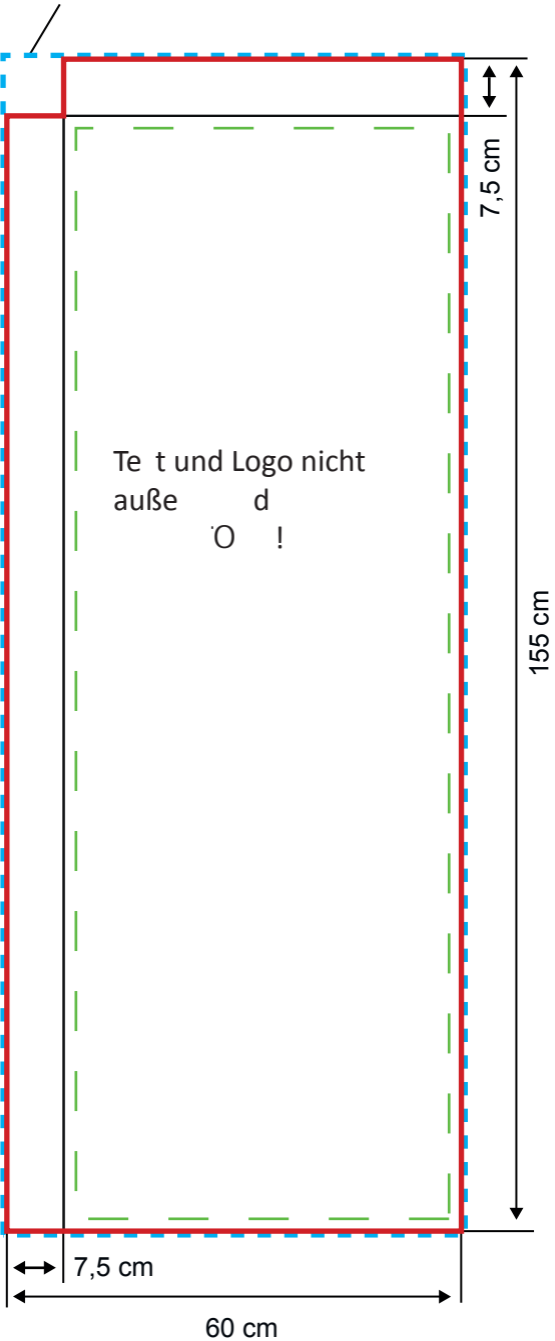
610 x 1560 mm

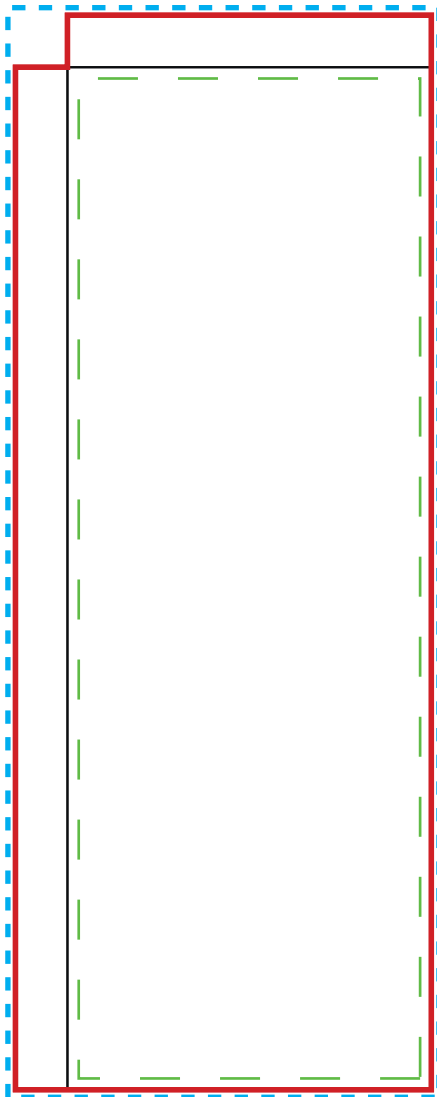


60 x 155 cm

0,5 cm Randlauf

Druckdaten mit den Maßen: 61 x 156 cm





A. Grafikformat



Die **blaue Linie** ist die Außenlinie von der zu bedruckenden Fläche. Dieses Maß beinhaltet auch 0,5 cm Randablauf.
Der Tunnel wird auch mitbedruckt.



Es wird bis zur **roten Linie** konfektioniert.
Diese Linie ist das absolute Nettoformat.



Wichtige Texte und Bilder sollen am besten innerhalb der **grünen Linie** platziert werden, wegen der Konfektionierung.

B. Druckbedingungen für Ihre gelieferten Dateien

Alle Maße und Linien löschen.
(rot, grün, blau & schwarz)

C. Maße

850 x 2650 mm

D. Maße inkl. 0,5 cm Randablauf

860 x 2660 mm



ALDISPLAYS® GmbH
Paul-Henri-Spaak-Str. 17-19
Gewerbegebiet Moorslede
D-51069 Köln



Telefon: +49 221 968448-0
Telefax: +49 221 968448-88
E-Mail: kontakt@aldisplays.de
Web: www.aldisplays.de

Geschäftsführer: Oliver Post
Geschäftsführende Gesellschafter:
Dipl. Betriebswirt Rolf Göpfert & Marcus Meinhold
Sitz & Handelsregister Köln: HRB 106 348

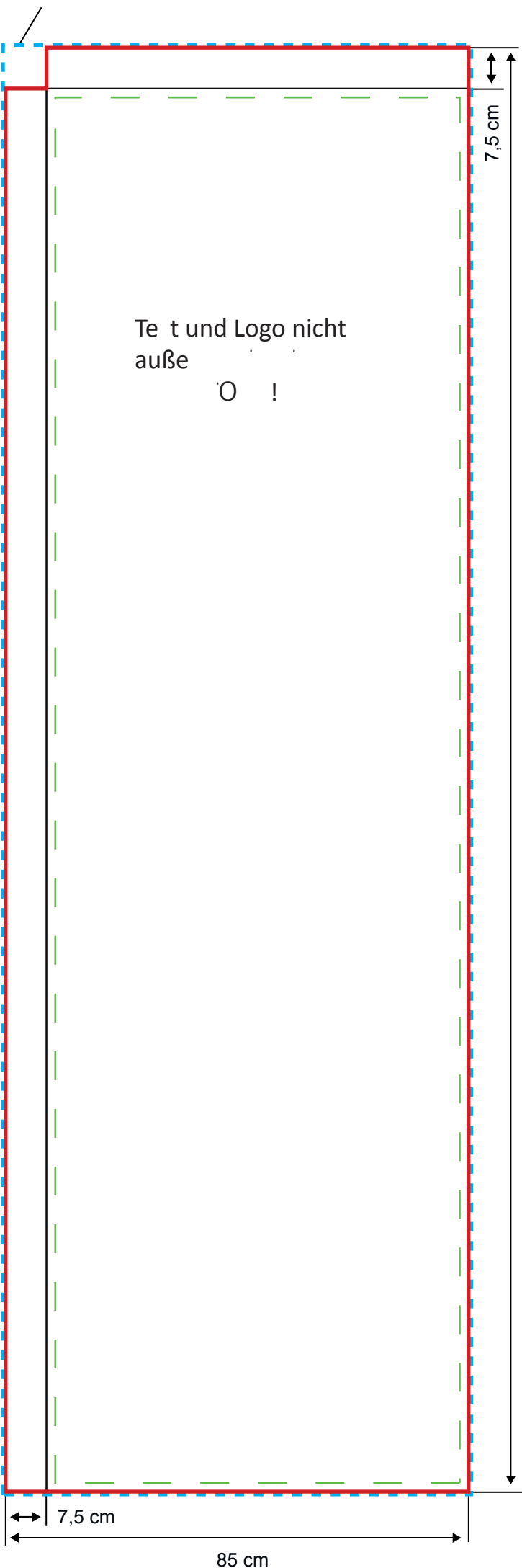


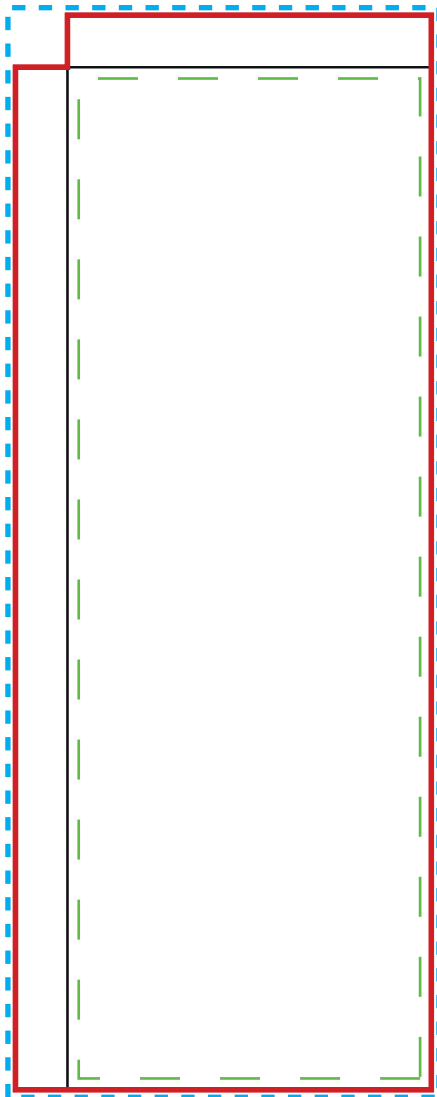
USt.-Identnr. (VAT): DE 343 911 905
EORI-Nr. (Zoll): DE 242 877 692 452 931
AEOF-Nr.: DE AEOF 133174
WEEE-Nr.: DE 1667 4006

85 x 265 cm

0,5 cm Randlauf

Druckdaten mit den Maßen: 86 x 266 cm





A. Grafikformat



Die **blaue Linie** ist die Außenlinie von der zu bedruckenden Fläche. Dieses Maß beinhaltet auch 0,5 cm Randablauf.
Der Tunnel wird auch mitbedruckt.



Es wird bis zur **roten Linie** konfektioniert.
Diese Linie ist das absolute Nettoformat.



Wichtige Texte und Bilder sollen am besten innerhalb der **grünen Linie** platziert werden, wegen der Konfektionierung.

B. Druckbedingungen für Ihre gelieferten Dateien

Alle Maße und Linien löschen.
(rot, grün, blau & schwarz)

C. Maße

850 x 3750 mm

D. Maße inkl. 0,5 cm Randablauf

860 x 3760 mm



85 x 375 cm

0,5 cm Randlauf

Druckdaten mit den Maßen: 86 x 376 cm

