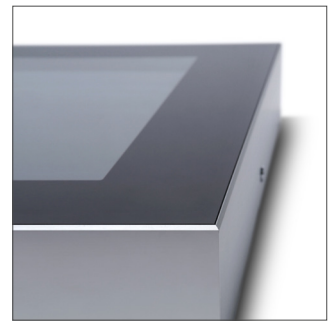


Digitales Info-Display Hochformat Full HD / 4K UHD

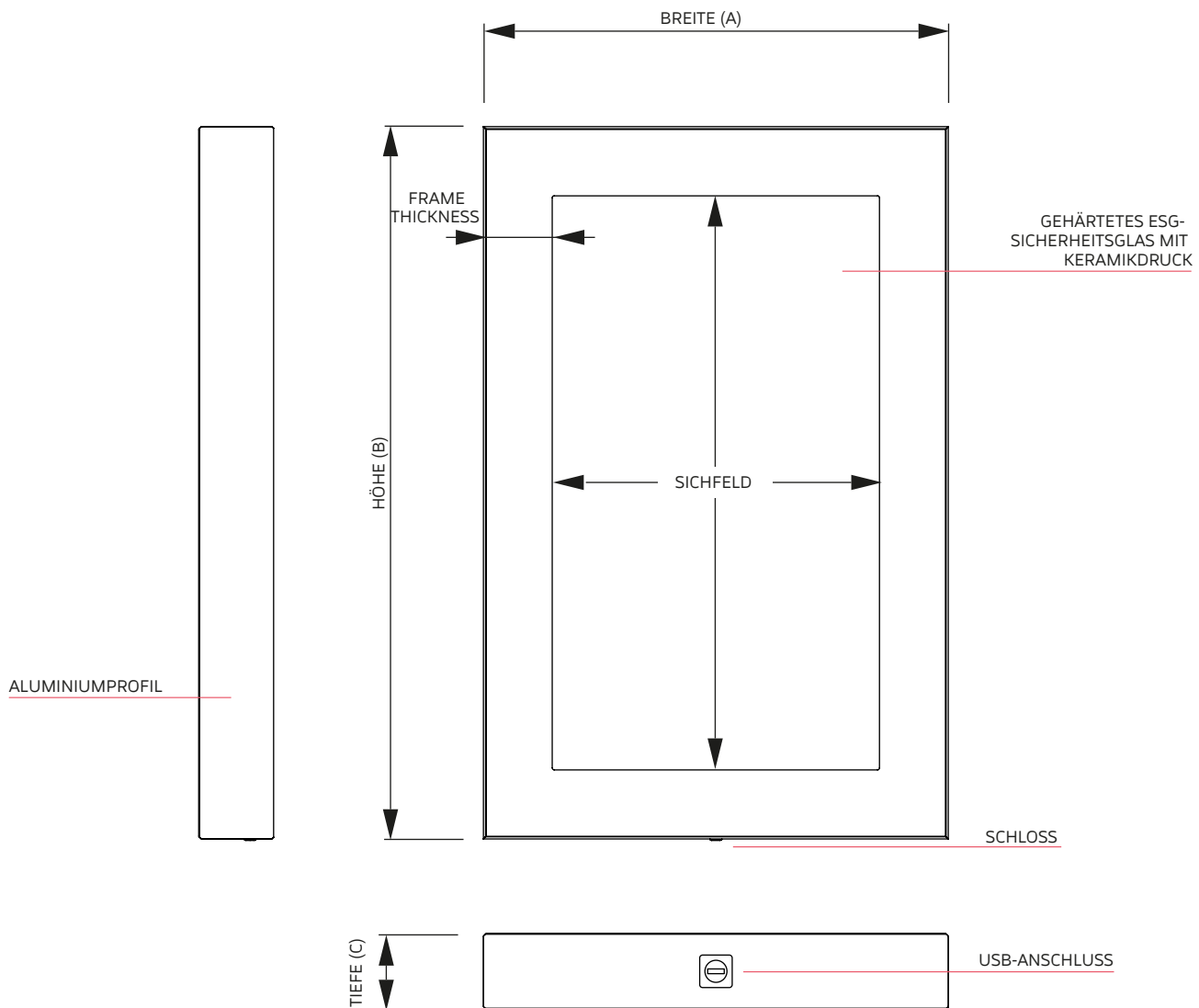


Hochwertiges Design • Aluminiumgehäuse mit Glasfront (Sicherheitsglas) • Inkl. professionellen Samsung Bildschirmen von 32"-55" • WLAN Modul • USB-Anschluss am Gehäuse • Lüftungsschlitze gegen Hitzestau im Gehäuse • Gehäuse abschließbar • Inneneinsatz • Einfache Wandmontage mit VESA-Unterrahmen zum anschrauben • Im Hoch- und Querformat erhältlich

High-quality design - Aluminium housing with glass front (safety glass) - Incl. professional Samsung screens from 32"-55"" - WLAN module - USB connection on housing - Ventilation slots to prevent heat accumulation in housing - Lockable housing - Indoor use - Easy wall mounting with VESA lower frame to screw on - Available in portrait and landscape format

Digitales Info-Display Hochformat

Full HD / 4K UHD



Zoll	Maximaltiefe	Abmessung (A x B x C)	Sichtmaß	Gehäuseerand	Nettogewicht
32"	50 mm	612 x 918 x 72 mm	391 x 696 mm	108 mm	30,6 kg
43"	50 mm	700 x 1110 x 72 mm	525 x 935 mm	85 mm	39,5 kg
49"	80 mm	777 x 1247 x 122 mm	592 x 1062 mm	89 mm	53,2 kg
55"	80 mm	861 x 1386 x 122mm	675 x 1200 mm	90 mm	61,5 kg

Technische Daten Samsung Displays

Modell	QM32R	QM43R	QM49R	QM55R
Bilddiagonale	100cm (32 Zoll)	108cm (43 Zoll)	124cm (49 Zoll)	138cm (55 Zoll)
Kontrast	5000:1	4000:1	4000:1	4000:1
Auflösung	1.920 x 1.080	3.840 x 2.160	3.840 x 2.160	3.840 x 2.160
Leuchtstärke	400cd/m ²	500cd/m ²	500cd/m ²	500cd/m ²
Stromverbrauch	72 Watt	74 Watt	117 Watt	108 Watt
Abmessungen	725,1 x 419,6 mm	967,5 x 557,7mm	1.121 x 643,9	1235,1 x 707,9
Tiefe	34,6 mm	48,3 mm	48,3 mm	46,3 cm
Gewicht	7 kg	10 kg	13,4 kg	18,1 kg

Einsatzgebiete	24/7 Digital Signagelösung auch in staubiger und heller Umgebung (IP5X)
Dauereinsatz	Ja - 24/7 Betrieb möglich (1 Neustart pro Tag empfohlen)
PC / Mediaplayer	SOC (System-on-Chip der 6. Generation mit Tizen OS) mit Mediaplayer/ Quadcore CPU mit 1,7 GHz, 2,5 GB DDR4 RAM 64 bit, Speicher: 8 GB, 4,12 GB verfügbar
Lautsprecher	2 x 10 Watt Lautsprecher integriert
Kontrast	5.000:1 = 32 Zoll Modelle 4.000:1 = 43-85 Zoll Modelle
Reaktionszeit	8 msec.
Farben	16,7 Mio., 92 % Farbraumabdeckung (True Display), HDR ab 43 Zoll
Bildschirm	Edge LED Backlight, Non-Glare Panel mit 178 x 178 Betrachtungswinkel
Fernbedienung	Mitte des Displays positionierte IR-Receiver
Anschlüsse	Digital-In: DVI-I, 2 x HDMI, 2 x DisplayPort 1.2 Digital-Out: DisplayPort 1.2 (Daisy Chain mit HDCP)
	Audio-In: 3,5mm Stereo-Klinke Audio-Out: 3,5mm Stereo-Klinke
	Steuerung: RS232C: in/out Netzwerk: RJ45 und WLAN 2,4 & 5 GHZ